



Puppenmanufaktur

COLLECTION

2016



Mit spannenden
Seiten zum Lernen
und Spielen!

KOMM MIT IN
DIE WELT DER

Götz

PUPPEN

Willkommen

IN UNSEREM KATALOG 2016

Kinder haben Freude daran, Puppen anzukleiden und zu sehen, wie toll sich alle Teile kombinieren lassen. Kreatives Spielen schenkt Kindern eine Welt, die sie nur im aktiven Rollenspiel erleben können. Auch können sie so die Eindrücke, die jeden Tag auf sie einströmen, besser verarbeiten. Die neutrale Mimik unserer GÖTZ-Puppen ermöglicht dem Kind, sich in Gefühlslagen wie Freude, Traurigkeit und Zuneigung verstanden zu fühlen. Unsere Puppen sind alle im Spiel getestet für Kinder ab 3 Jahren. Ausgewählte Puppen, getestet ab 0 Jahren oder 18 Monaten, finden Sie gekennzeichnet durch unser Alters-Icon. Unsere Gelenkstepuppen empfehlen wir jedoch erst ab 5 Jahren.

Durch den bewussten Verzicht von elektronischen Funktionen werden der Phantasie keine Grenzen gesetzt und überflüssige Reize reduziert, das Kind kann sich vollkommen auf das Spielen konzentrieren. Kognitive Fähigkeiten wie Wahrnehmung, Lernen, Erinnern, Denken und Einfühlen werden so individuell gefördert, ebenso wie Kreativität und Feinmotorik, dank der vielen Variationsmöglichkeiten und Details.

Herzlichst, Ihre Familie Götz

EN: Children enjoy doll play like dressing, undressing and finally seeing how wonderful everything combines. Creative play gives children a world which can be experienced in role play only. Among other things, role play helps to handle the many daily impressions which children are confronted with. The neutral facial expressions of our doll allow the child to feel comfortable in all emotional situations (such as joy, sadness, affection). The many variations and details just promote the creative and motor skills of children. Our Götz dolls are tested for children 3 years and older. You can also find dolls tested 0+ years or 18 months and up, marked with our age icon. The deliberate abdication of electronic functions allows endless creativity and reduces unnecessary amenities. The child can concentrate on playing. Thus cognitive abilities such as perception, learning, recall, thinking and empathy are developed individually.

FR: Les enfants apprécient les jeux de poupées comme habiller et déshabiller et finalement voir comment tout se combine magnifiquement bien. Le jeu créatif offre aux enfants un monde dans lequel il peut expérimenter et créer des jeux de rôles. Parmi d'autres choses, le jeu de rôle aide à appréhender les nombreuses impressions journalières que l'enfant peut rencontrer. Les expressions neutres de nos poupées permettent aux enfants de se sentir à l'aise dans toutes les situations émotionnelles (comme la joie, la tristesse et l'affection). Les nombreuses variations de ces détails promotionnent les aptitudes créatives et motrices des enfants. Une sélection de poupée, testées pour 0 mois ou 18 mois seront indiquées par un symbole avec l'âge. Le choix délibéré de ne pas utiliser de fonctions électroniques permet de laisser place à l'imaginaire de l'enfant. L'enfant peut se concentrer sur le jeu. Ainsi les capacités cognitives comme l'apprentissage, la perception et le rappel, la pensée et l'empathie sont développés individuellement.

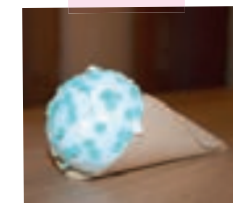
Der Inhalt unseres Katalogs 2016

1.

Lerne unsere Puppenkollektion kennen



2. Entdecke tolle Spiel- und Bastelseiten



UNSER TIPP

GUT ZU WISSEN

3. Finde Tipps und Wissenswester

Götz Icons



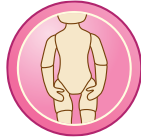
Unter höchsten Qualitätsansprüchen gefertigt und mit Zertifikat und Siegelbändchen versehen.

Manufactured under highest quality standards, with certificate and quality seal.
Fabriqué selon les exigences de haute qualité, fourni avec un certificat et un bracelet cacheté.



Produktionslimitiert gefertigt.

Manufactured production limited.
Série limitée.



Multigelenkstepuppe.

Multi joints doll.
Poupée articulée.



Trink-Näss-Baby.

Baby doll that can drink and use the potty.
Bébé à fonctions qui boit et qui fait pipi.



Badebaby.

Bath baby.
Bébé pour le bain.



Für Kinder ab 0 Monaten.

For children 0 months and up.
Pour des enfants 0 mois et plus.



Für Kinder ab 18 Monaten.

For children 18 months and up.
Pour des enfants 18 mois et plus.



Bei der Entwicklung wurde nicht nur auf Sicherheit, Strapazierfähigkeit und Ökologie geachtet – alle kuschelweichen Stoffe entspringen dem kontrolliert biologischen Anbau (kbA) – die Babys sind auch waschmaschinen- und trocknergeeignet. Die Kleidung ist fest vernäht und somit nicht wechselbar.

Special focus was taken not only to the safety, durability and ecology (all cosy soft fabrics are organic) but the babies can also be washed in a washing machine and put in a drier. The outfits are sewn on the dolls and thus cannot be changed.
Nous avons utilisé des tissus écologiques en respectant les normes de sécurité et en contrôlant la solidité de nos produits. Les poupées sont lavables au lave-linge. Les vêtements sont solidement cousus et par conséquent ne peuvent pas être enlevés.



Puppenmode aus besonders weichem und strapazierfähigem Material.

Doll fashions made of specially soft and sturdy material.
Vêtement de poupée en tissu souple et résistant.



Puppe inkl. Haare + Bekleidung bei 30° waschbar.

Doll, as well as hair and clothing, can be washed at 30°.
Poupée lavable à 30°.



Puppe beinhaltet einen Schnuller.

Doll includes a diaper.
Poupée avec tétine.



UNSERE

Girls

*Es gibt hier
viele tolle Sachen
für unsere Girls!*

Die **GÖTZ Stehpuppen** werden schnell zur besten Freundin. Die voll beweglichen Vinylkörper lassen freies Spiel in unterschiedlichsten Posen zu. Das hochwertige, strapazierfähige Haar kann von Kindern gewaschen, gekämmt und frisiert werden.

Our Götz standing dolls will quickly become very best friends. Their fully articulated vinyl bodies make it possible to pose them in different positions supporting role playing. The high-quality, durable hair can be washed, brushed and styled by children.

Les poupées deviennent rapidement les meilleures amies des petites filles. Le corps en vinyle permet de jouer et de donner diverses positions aux poupées. Les petites filles peuvent laver et coiffer les cheveux des poupées très facile.



GÖTZ MANUFATURPUPPE

HANNAH ist eine GÖTZ Manufakturpuppe, die unter höchsten Qualitätsansprüchen produktionslimitiert gefertigt wird. Als Qualitätszeichen trägt sie ein Zertifikat und ein GÖTZ-Siegelbändchen.

GÖTZ HANDCRAFTED DOLL

HANNAH is a limited edition handcrafted doll made with the highest attention to quality requirements. Every GÖTZ handcrafted doll comes with a certificate of authentication and GÖTZ bracelet.

GÖTZ POUPÉE DE MANUFACTURE

HANNAH est une poupée de qualité et est fabriquée en série limitée. Chaque poupée GÖTZ est livrée avec un certificat et un bracelet GÖTZ.



MULTIGELENKSTEHPUPPE

Auch die Puppen aus unserer HAPPY KIDZ-Kollektion sind Götz Manufakturpuppen. 9 hochwertige Gelenke an Schulter, Ellbogen, Hüfte, Knie und Hals machen die Puppen voll beweglich. Unsere Multigelenkstepuppen eröffnen somit noch mehr Spielmöglichkeiten. 2013 wurde die Kollektion durch CLASSIC KIDZ erweitert.

MULTI JOINTS DOLL

Our HAPPY KIDZ collection dolls are handcrafted dolls, too. 9 high-quality joints on shoulders, elbows, hips, knees and neck make them fully articulated. Our multi joints standing dolls thus offer even more playing possibilities. In 2013 CLASSIC KIDZ dolls have been added to this collection.

POUPÉE ARTICULÉE

Les poupées de notre collection HAPPY KIDZ sont des poupées de manufacture aussi. Cette collection possède 9 articulations de hautes qualités dans les épaules, coudes, hanches, genoux et au cou, cette poupée est donc complètement articulée. Cette poupée vous propose encore plus de possibilités de jeux. Dans l'année 2013 la collection s'agrandit avec les poupées CLASSIC KIDZ.



Unsere **PRECIOUS DAY**-Puppen sind süße Spielgefährten mit Gelenken, Schlaflaugen und einem weichen Körper.

Our **PRECIOUS DAY** dolls are cute articulated playmates with sleeping eyes and a soft body.

Nos **PRECIOUS DAY** sont d'adorables poupées avec différentes fonctions ludiques: articulées, aux yeux dormeurs et avec un corps souple.

Mit unserer **JUST LIKE ME**-Kollektion können sich Puppenmamas für eine Puppe entscheiden, die ihnen wie aus dem Gesicht geschnitten ist. Egal ob blond oder braun, ob blaue oder grüne Augen – für jeden ist etwas dabei.

In our **JUST LIKE ME** collection the little doll mother can choose the one doll looking exactly like herself. Blonde or brown hair, blue or green eyes – every little girl will find her doll.

Collection **JUST LIKE ME**: Les petites mamans peuvent choisir une poupée qui leur ressemble beaucoup. Les cheveux blonds ou châtain, les yeux bleus ou verts – ce sera un véritable coup de coeur.



UNSERE

Babys

*Willst Du Mama eines
unserer Babys werden?
Dann blättere weiter!*

Die **GÖTZ Babypuppen** sind wahre Spielgefährten. Ihre weichen Stoffkörper sind mit flauschiger Watte oder feinem Granulat gefüllt. Die Aquini-Badebabys sind teilweise ganz aus Vinyl oder mit schnell trocknenden Weichkörpern gefertigt (Cosy-Aquinis). **Alle unsere Weichkörper-Babys sind waschmaschinen- und trocknergeeignet.**

GÖTZ baby dolls are true playmates. Their soft fabric bodies have a soft fluffy filling or beads. The Aquini bath babies are made of vinyl or with quickly drying soft beaded bodies (Cosy Aquinis).

Les bébés de Götz sont des vrais compagnons de jeu. Leur corps en tissu est rempli de coton et des billes. Nous avons dorénavant 2 séries de baigneurs: les Aquinis avec des corps en vinyle et les Cosy-Aquinis avec des corps en tissu. Après le bain, ces deux collections sèchent rapidement.

Die **GÖTZ AQUINIS** schenken echten Bade- und Spielspaß. Sie verfügen über Trink- und Nässfunktion. Die anatomisch korrekten Körper sind aus Vinyl und 100% wasserdicht. Ihre Augen sind gemalt.

Our **GÖTZ AQUINIS** make children enjoy their play and their bath. They can drink and use the potty. Their anatomically correct bodies are made out of vinyl and are 100% waterproof. Their eyes are painted.

La **COLLECTION „AQUINIS“** apporte beaucoup de plaisir aux enfants pendant les jeux de bain. Les bébés „Aquinis“ peuvent boire et faire pipi. Ils ont les yeux peints, leur corps est en vinyle et ils sont ainsi imperméables à l'eau à 100%.



GÖTZ MUFFINS sind wahre Spielgefährten. Ihre weichen Stoffkörper sind mit flauschiger Watte und feinem Granulat gefüllt. Die Bekleidung ist von Kindern leicht aus- und wieder anzuziehen.

GÖTZ MUFFINS are your ideal playmates. Their soft fabric bodies are filled with fluffy synthetic wool and pellets.

Les **MUFFINS DE GÖTZ** sont des vrais compagnons de jeu. Leur corps en tissu est rempli de coton et des billes.



KUSCHELWEICHE BADEBABYS

Durch ihre weichen, mit Kügelchen gefüllten Stoffkörper sind unsere **COSY AQUINIS** Schmusepuppe und Badepuppe zugleich. Die spezielle Füllung lässt die Puppe nicht untergehen und nach dem Badespaß ruckzuck an der Luft trocknen.

SOFT CUDDLY BATH BABIES

The **COSY AQUINIS** have soft bodies with beads that can both be cuddled and bathed. With their special filling they can float and air dry quickly after their bathing fun.

BAIGNEUR EXTRA DOUX

Les poupées ont des corps en tissu contenant des petites billes spéciales évitant de voir l'eau s'écouler et permettant ainsi d'être vite secs après le bain. Nos „Cosy-Aquinis“ sont des véritables baigneurs et des bébés à câliner.



BABY PURE ist speziell auf die ganz Kleinen (0+) abgestimmt worden. Es wurde bei der Entwicklung nicht nur auf Sicherheit, Strapazierfähigkeit und Ökologie geachtet: Alle kuschelweichen Stoffe entspringen dem kontrolliert biologischen Anbau (kbA). Die Babys sind auch waschmaschinen- und trocknergeeignet.

BABY PURE is specifically for the youngest child (0+). During development, special focus was taken not only to the safety, durability and ecology (all cosy soft fabrics are organic) but the babies can also be washed in a washing machine and put into a drier.

BABY PURE est principalement dédiée au 1er âge, 0+. Nous avons utilisé des tissus écologiques en respectant les normes de sécurité et en contrôlant la solidité de nos produits. Les poupées sont lavables au lave-linge.





Die sonnenreichste Stadt in Deutschland ist übrigens Freiburg mit 1740 Stunden im Jahr!

GUT ZU WISSEN

SOMMER, SONNE:

Sonnenschein Elisabeth

1
30°



Seit Elisabeth denken kann, freut sie sich wie ein kleines Kind auf den Sommer. Da kann sie ihre hübschen Kleidchen anziehen und jeden Tag draußen spielen. Wenn die Sonne Elisabeth schon morgens mit ihren hellen Strahlen wach kitzelt, kann es nur ein toller Tag werden. Am Wochenende holt sie meistens ihre Freundin Luisa ab und sie laufen zum Freibad, denn was gibt es erfrischenderes als das kühle Wasser, wenn die Sonne einen beim Spielen so richtig aufgewärmt hat?

UNSER TIPP
IM SOMMER LIEBT ELISABETH:

Ins Freibad gehen



2
10



3
7

Den Garten schön machen



30°

Inlineskates fahren

8

4

- 1** ELISABETH 16 90389 46 cm
Schlafaugen | sleeping eyes | yeux dormeurs
- 2** 34 01754 45-50 cm
10 Teile | 10 pieces | 10 parties

- 3** Inliner Venice Beach 34 02277 45-50 cm
7 Teile | 7 pieces | 7 parties
- 4** 34 02678 45-50 cm
8 Teile | 8 pieces | 8 parties



30%

30%

NEW

10

18m+

30%

NEW

11

30%

30%



30%

1 34 02665 30-33 cm
34 02666 42-46 cm

2 34 02575 30-33 cm
34 02576 42-46 cm

3 34 01794 30-33 cm
34 01694 42-50 cm

4 34 02180 30-33 cm

5 34 02529 30-50 cm

6 15 20909 33 cm

7 15 27177 42 cm

8 34 02532 30-50 cm

9 34 02661 30-33 cm
34 02662 42-46 cm

10 16 87224 22 cm

11 16 20915 33 cm

12 34 02490 30-33 cm
34 02491 42-46 cm

13 Liegestuhl 34 02089

14 34 02736 45-50 cm

15 34 02488 30-33 cm
34 02489 42-50 cm

16 34 01881 30-33 cm
34 01882 42-50 cm



30%



6

30%

30%



7

30%

30%



8



15

30%



14

8



16

UNSER TIPP

Elisabeths
Lieblingsschuhe
im Sommer!



1

30°



2

29

Auch zum Maibaum-Aufstellen hat Elisabeth das passende Kleid



8

30°

GUT ZU WISSEN



Der Maibaum

In manchen Regionen wird am 1. Mai ein geschmückter Baumstamm oder Baum aufgestellt: der Maibaum. Dieser ist mehrere Meter hoch und wird an einem zentralen Platz im Ort, meist mit Musik, festlich aufgestellt. Der Schmuck des Baumes ist dabei von Region zu Region unterschiedlich. Oft wird der Baum auch von den jungen Männern im Ort mit reiner Muskelkraft gestellt.

Warst Du schon mal dabei?



3

5



4

30°

Tennis lernt Elisabeth in der Schule - sie ist richtig gut!



6

30°



7

30°



9

30°



10



11



12



5

1 34 02194 45-50 cm

2 Picknick 34 02253
29 Teile | 29 pieces | 29 parties

3 34 01687 45-50 cm
5 Teile | 5 pieces | 5 parties

4 34 02297 45-50 cm

5 34 02719 42-50 cm

6 34 02492 45-50 cm

7 Jessica 14 90366 46 cm
Schlafaugen | sleeping eyes | yeux dormeurs

8 34 02229 45-50 cm

9 34 02326 45-50 cm

10 34 01784 42-50 cm

11 34 02611 42-50 cm

12 34 02694 42-50 cm

Waffeleis

Du liebst Eis so sehr wie Elisabeth? Dann bastle Dir und Deiner Puppe doch einfach ein paar Sorten Waffeleis. Viel Spaß beim Basteln!

ZUM BASTELN MIT MAMA ODER PAPA

- MATERIAL**
- Eiswaffeln:**
 - braunes Tonpapier
 - weißer Buntstift
 - Schere
 - Unterteller (ca. 14 cm)
 - doppelseitiges Klebeband
 - Eiskugeln:**
 - Wattekugel (5cm)
 - Acrylfarben
 - Papierkonfetti
 - Holzspieße
 - Pinsel
 - Papierkleber



1.



Mit dem Unterteller einen Kreis auf braunes Tonpapier zeichnen und ausschneiden. Mit einem weißen Buntstift ein Waffelmuster auf den Papierkreis zeichnen. Um den Kreis zu einer Waffel zu formen, hilft Dir bestimmt Mama oder Papa: Eine Seite des Papierkreises auf die andere drehen und die überlappenden Stellen mit doppelseitigem Klebeband zusammenkleben.

2.



Die Wattekugeln lassen sich einfach bemalen, wenn man sie auf einen Holzspieß steckt. So kann man das Stäbchen in einer Hand halten und mit der anderen Acrylfarbe auftragen. Zum Trocknen stellt man den Stab einfach in ein Glas. Nach dem Trocknen wird dann mit Papierkleber Konfetti als Zuckerstreusel aufgeklebt.

Wenn Du verschieden große Kreise schneidest und unterschiedliche Kugeln verwendest, kannst Du Eis in vielen Größen basteln!

UNSER TIPP



UNSER TIPP

Puppen brauchen auch mal ein Wellness-Programm!



- 1 34 02196 45-50 cm
10 Teile | 10 pieces | 10 parties
- 2 34 02648
- 3 34 02193 45-50 cm
- 4 34 01918 42-50 cm
- 5 34 01777 42 | 46 | 50 cm
- 6 34 02331 42 | 46 | 50 cm
- 7 34 02629 45-50 cm
- 8 34 02328 42-50 cm
- 9 34 01792 42-50 cm

HAPPY HAPPY

Birthday Girl Hannah

NEW

1



lasst uns Waffeln backen!

16

1 HANNAH Happy Birthday 16 59078 50 cm inklusive Waffelbäckerei | including waffles and waffle iron | formes à gauffre inclus

NEW

2



3



Hannahs Lieblinge

4



5



6



Hätte Clara auch gern!

7



Katies Favorit

Hannahs Geburtstag ist endlich da! Seit Wochen hat sie allen schon vorgeschwärmt. Ihre Mama bäckt nämlich den besten Geburtstagskuchen der Welt, mit frischen Erdbeeren und viel leckerer Sahne. Ihre besten Freundinnen Clara und Katie feiern natürlich mit, denn alle dürfen sich schminken, die tollsten Sachen anprobieren und mit den glitzernden Schuhen von Hannah durchs Haus laufen – sonst erlaubt sie ihnen das nie! Ach, wenn doch nur immer Geburtstag sein könnte, das wäre ganz nach Hannahs Geschmack!



2 Clara 16 66037 50 cm

4 34 02537 42-50 cm

6 34 02713

3 Katie 15 66129 50 cm

5 34 02712 42-50 cm

7 34 02714 30-33 cm
34 02715 42-50 cm



1



2



6

30%



7

30%



3



4

Weil Hannah Katzen so gerne mag,
hat ihre Oma ihr das hübsche Set
zum Geburtstag geschenkt!



8

Weitere Farben:



9



10

GUT ZU WISSEN

Der Geburtstag



Der Geburtstag (auch Wiegenfest genannt) meint den Jahrestag der Geburt oder den tatsächlichen Tag der Geburt einer Person. Brauch ist es, den Geburtstag mit Freunden und Verwandten zu feiern. In vielen Ländern beschenkt man außerdem diese Person. Ein weiterer stark verbreiteter Geburtstagsbrauch ist, einen Kuchen oder eine Torte mit genau der dem Geburtstag entsprechenden Anzahl an Kerzen zu verzieren.

5

30%



11

30%



12

1 Ponpon 34 02606 45-50 cm

2 34 02676 45-50 cm

3 34 02053 45-50 cm

4 Roses 34 02294 45-50 cm

5 34 02299 45-50 cm

6 Kitten Dreams 34 02600 45-50 cm

7 34 02300 46 cm

8 34 02613 42-50 cm

9 34 02612 42-50 cm

10 34 02614 42-50 cm

11 Whiteness 34 02601 45-50 cm

12 34 02319 45-50 cm

Geschenke raten

In welcher Verpackung ist welches Geschenk? Fahre mit einem Stift die Linien nach und Du wirst es herausfinden!



UNSER TIPP

Mit der hübschen Jeansjacke über dem Kleid friert Deine Puppe nicht!

- | | | | | | |
|---|----------|----------|---|----------|----------|
| 1 | 15 20910 | 33 cm | 5 | 34 02579 | 30-33 cm |
| 2 | 34 02410 | 30-33 cm | 6 | 14 27172 | 42 cm |
| | 34 02411 | 42-50 cm | 7 | 34 02692 | 30-33 cm |
| 3 | 15 27176 | 42 cm | | 34 02693 | 42-50 cm |
| 4 | 16 16061 | 33 cm | 8 | 34 02659 | 30-33 cm |
| | | | | 34 02660 | 42-46 cm |

City Girl Charlotte

*This tower is called Big Ben**

*Dieser Turm wird Big Ben genannt (nach der größten der fünf Glocken in diesem Glockenturm)

NEW

1



London ist die Hauptstadt des Vereinigten Königreiches von Großbritannien und Nordirland. 8,5 Millionen Menschen leben dort!

GUT ZU WISSEN



Morgen fliegt Charlotte nach London! Jedes Jahr in den Sommerferien darf sie dort ihre Tante besuchen, worauf sie sich immer besonders freut. Denn ihre Tante ist ein bisschen verrückt, wie London eben auch. Sie hat auch schon eine Freundin dort, Hannah aus dem Nachbarhaus, mit der sie sogar englisch spricht. So kann sie gleich üben, was sie in der Schule gelernt hat. Und wenn sie mal ein Wort nicht weiß, sagt sie es eben mit Händen und Füßen!

NEW

3



2



Charlotte's new outfit!

*Charlottes neues Outfit

Hannah's dog Fiffy!

*Hannahs Hund Fiffy

1 Charlotte 16 66235 50 cm

2 34 02700 46-50cm

3 Hannah and her Dog 16 59079 50 cm
inklusive Hund, Hundemantel, Hundetrage Tasche | including dog, dog's coat, dog's travelbag chien | chien, manteau pour chien, sac de transport pour chien inclus



OUR TIP

It is raining a lot in London*

*Es regnet viel in London



Weitere Farben:



Weitere Farbe:



1 34 02190 45-50 cm
5 Teile | 5 pieces | 5 parties

2 34 02720 42-50 cm

3 34 02150 42-50 cm

4 34 02485 30-33 cm
34 02486 42-46 cm
34 02487 45-50 cm

5 34 02638 30-33 cm
34 02639 42-46 cm
34 02640 45-50 cm

6 34 02501 30-33 cm
34 02502 42-46 cm
34 02507 45-50 cm

7 34 02504 30-33 cm
34 02505 42-46 cm
34 02506 45-50 cm

8 34 01927 für alle Puppen

9 34 02630 für alle Puppen

10 34 02688 45-50 cm



11 Elisabeth 15 90382 46 cm
Schlafaugen | sleeping eyes | yeux dormeurs

12 15 16059 33 cm

13 34 02649

14 34 01888 45-50 cm

15 Hannah at the Design Studio 13 59068 50 cm
16 Teile | 16 pieces | 16 parties

GOOD TO KNOW



Queen Elisabeth II

Queen (Königin) Elizabeth II. ist das Staatsoberhaupt des Vereinigten Königreichs. Sie wohnt im Buckingham Palace in London, der über 600 Zimmer hat. Für sie ist der Palast Wohnung und Arbeitsplatz zugleich. Lange Zeit war der Besuch dort nur auserlesenen Gästen vorbehalten. Dies hat sich geändert, denn seit dem 7. August 1993 ist es möglich, einen Teil der Zimmer zu besichtigen. Das Bild der Queen ist sogar auf den englischen Geldscheinen und Münzen!



1

30'

30'

2

30'

30'

3

4

5

6

7

30'

A typical bus in London*

*Ein typischer Bus in London



1 12 20980 33 cm

2 13 20895 33 cm

3 34 02005

4 34 02412 30-33 cm
34 02413 42-50 cm

5 34 02458 30-33 cm
34 02459 42-46 cm

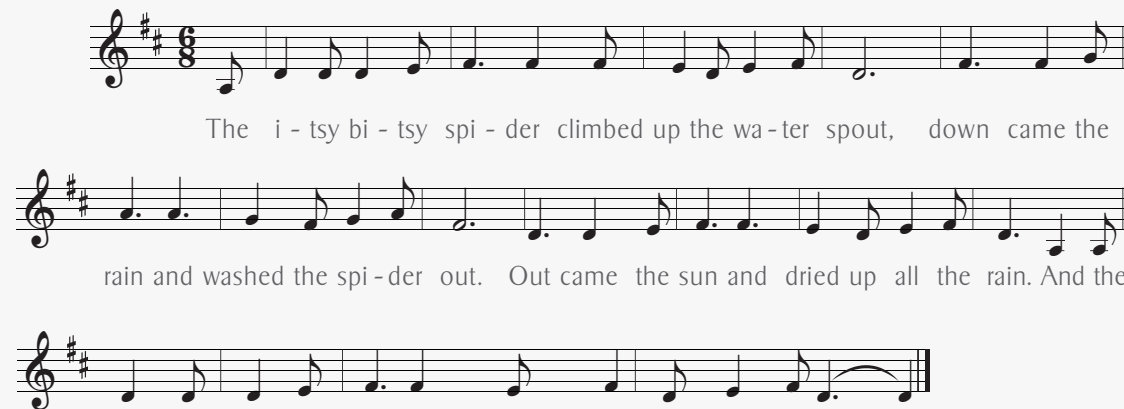
6 34 02582 30-33 cm
34 02583 42-46 cm

7 34 01998 30-33 cm
34 01999 42-46 cm

SING A SONG WITH YOUR FRIENDS*

*Singe ein Lied mit Deinen Freunden

Itsy bitsy spider



The i - tsy bi - tsy spi - der climbed up the wa - ter spout, down came the rain and washed the spi - der out. Out came the sun and dried up all the rain. And the i - tsy bi - tsy spi der climbed up the spout a gain.

The itsy bitsy spider went up the waterspout,
down came the rain and washed the spider out.
Out came the sun and dried up the rain
and the itsy bitsy spider went up the spout again.

Deutsch:

Die winzig kleine Spinne kroch auf den Wasserhahn,
dann kam der Regen und warf sie aus der Bahn,
dann kam die Sonne und trocknets wieder auf,
und die winzig kleine Spinne kroch wieder hinauf.



Mehr als die Hälfte der Deutschen kaufen mittlerweile über das Internet ein. Besuche doch auch mal unseren Online-Shop!

GUT ZU WISSEN



SHOPPING MIT *Spaß* Jessica



NEW



NEW

2



- 1 Jessica 16 90391 46 cm
Schlafaugen | sleeping eyes | yeux dormeurs
- 2 Jessica 16 90390 46 cm
Schlafaugen | sleeping eyes | yeux dormeurs

- 3 34 02620 42-50 cm
- 4 34 02605 45-50 cm

Das Wochenende ist da – Zeit für Shopping! Jessica und ihre Freundin gehen unglaublich gerne Shoppen. All die schönen Sachen, die man ausprobieren kann! Flatternde Kleidchen, glitzernde Röcke und Schuhe in allen Farben. Wer kann sich da schon entscheiden? Wenn die beiden Mädels dann müde werden, setzen sie sich in ihr Lieblingscafé, trinken Heiße Schokolade und teilen sich ein Stück Kuchen – danach sind sie bestimmt wieder fit für ein weiteres Geschäft!

WAS DIE MÄDELS GEKAUFT HABEN:

Cooler Sneakers

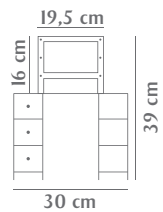
3 4

Kuschliger Pyjama

5 *Blümchenkleid und Stiefel*

6

- 5 34 02442 30-33 cm
34 02443 42-50 cm
- 6 34 02690 42-50 cm



UNSER TIPP

Hier bekommt Deine Puppe ihre Traumfrisur!



1 Vanity Desk 34 02259

3 Stylist 34 02239
35 Teile | 35 pieces | 35 parties

2 Salon Chair 34 02275 27-50 cm

4 HANNAH loves hairstyling 14 59073 50 cm
18 Teile | 18 pieces | 18 parties

GUT ZU WISSEN



Das Geld

Früher wurden zum Bezahlen Gold oder Silber, aber auch Dinge wie Muscheln oder Steine verwendet. Geld als Zahlungsmittel bestand ursprünglich nur aus Münzen. Heute gibt es außer Münzen noch Scheine, EC- oder Kreditkarten – und auch Gutscheine zählen in vielen Geschäften als Zahlungsmittel.



5 34 02474 30-33 cm
34 02475 42-46 cm
34 02476 45-50 cm

6 34 02447 30-33 cm
34 02448 42-46 cm
34 02449 45-50 cm

7 34 02450 30-33 cm
34 02451 42-46 cm
34 02452 45-50 cm

8 34 02453 30-33 cm
34 02454 42-46 cm
34 02455 45-50 cm

9 34 02543 30-33 cm
34 02544 42-50 cm

10 34 02618 42-50cm

11 15 87223 22 cm

12 14 27173 42 cm

1
30°



2



3

30°



8



9



5



deutsche meisterschule für mode
designschule münchen

10



11



4



6



12



LINSE TIPP

Mit dem warmen Cape ist Deine Puppe immer gut gekleidet!

30°

- 1 Girl to dress 14 90365 46 cm
Schlafaugen | sleeping eyes | yeux dormeurs
- 2 34 02191 45-50 cm
- 3 34 02566 45-50 cm
ohne Puppe | without doll | sans poupée
- 4 34 02604 45-50 cm

- 5 34 02296 42-50 cm
- 6 34 02609 45-50 cm
- 7 34 02608 45-50 cm
- 8 34 02301 45-50 cm

- 9 34 02314 für alle Puppen
- 10 34 02680 45-50 cm
- 11 34 02603 45-50 cm
- 12 34 01764 42-50 cm

Winterzauber MIT Emily

Frisch gefallenen Schnee nennt man Neuschnee – er ist nicht älter als 24 Stunden!

GUT ZU WISSEN

NEW

1



2



UNSER TIPP

EMILYS LIEBLINGSSPORT IM WINTER:

Skifahren in den Bergen

4



8

3

30°



Hurra, der Schnee ist da! Die ganze Nacht hat es geschneit, denn als Emily am Morgen aufgewacht ist, war draußen alles wunderschön weiß. Im Garten konnte man kaum mehr die Schaukel sehen. Natürlich hat Emily gleich nachmittags einen Schneemann mit ihrem Papa gebaut – Mama hat Karotte und Mütze beige-steuert und den Schal hat sie einfach aus ihrem Schrank geholt, sie hat eh genug warme Schals. Hoffentlich bleibt der Schneemann schön lange stehen!

1 Emily 16 66034 50 cm

3 34 02231 45-50 cm

2 34 02022

4 Skispaß Alpin 34 02316 45-50 cm
8 Teile | 8 pieces | 8 parties



1

30°



2

30°



3

UNSER TIPP

Für einen Ausflug an den gefrorenen See



4

30°



5



6



7



8

30°

- 1 34 02186 45-50 cm
- 2 34 02602 45-50 cm
- 3 34 01686 42-50 cm
- 4 34 02545 30-33 cm
34 02480 42-50 cm
- 5 34 02503 42-50 cm
- 6 34 02533 42-50 cm
- 7 Emily 14 66023 50 cm
- 8 34 02681 45-50 cm

GUT ZU WISSEN



Wolken

Ob Regen, Hagel, Graupel oder Schnee fällt – eines braucht es dafür immer: Wolken. Wolken sind große Ansammlungen von winzigsten Wassertröpfchen hoch in der Luft. Sie entstehen, weil durch die Sonne aus Meeren, Seen, Flüssen oder Bächen Wasser verdunstet und als Wasserdampf nach oben steigt. Dort oben ist es kälter und aus dem Wasserdampf werden dann winzigste Wassertröpfchen, die so leicht sind, dass sie schweben können. Man sagt, der Wasserdampf „kondensiert“.



9



10

Der neue Trend „Onesie“: Ein Einteiler, der schön warm hält

UNSER TIPP



11

30°

- 9 34 02330 42-50 cm
- 10 34 02325 42-50 cm
- 11 34 01849 45-50 cm
- 12 34 02210 42-50 cm
- 13 34 02668 30-33 cm
34 02669 42-46 cm
34 02670 45-50 cm
- 14 34 02332 42-50 cm
- 15 34 02710 42-50 cm
- 16 34 01364 42-50 cm

12



13

30°



14

30°



15



16



1



3



4



9



10



NEW

11



Weitere Farbe:



2

5



1 34 02513 30-33 cm
34 02514 42-50 cm

2 34 02562 30-33 cm
34 02563 42-50 cm

3 34 02290 30-33 cm

4 34 02530 42-50 cm

5 15 27978 42 cm

6 34 02588 30-33 cm
34 02589 42-46 cm

7 13 20588 33 cm

8 16 27182 42 cm

9 34 01885 30-33 cm

10 34 02592 30-33 cm
34 02593 42-46 cm

11 16 27983 42 cm

12 34 02414 30-33 cm
34 02415 42-50 cm

13 34 02416 30-33 cm
34 02417 42-50 cm

14 13 91115 33 cm

15 34 02278 30-33 cm
34 02279 42-46 cm

16 34 02674 30-33 cm

17 34 02594 30-50 cm



12



13



14



0+



6

7



18m+



NEW

8



17



16



15

Paulas ZAUBERHAFTE Feenwelt

NEW
1



In manchen Ländern kommt zu Kindern, die einen Milchzahn verloren und unter das Kissen gelegt haben, die Zahnfee!

GUT ZU WISSEN

Hast Du Paula grad vorbeifliegen sehen? Manchmal kommt sie nachts in die Kinderzimmer geflogen und sieht nach, ob alle brav schlafen. Paula kommt aus der weit entfernten Feenwelt, die man nur im Traum sehen kann, wenn man fest daran glaubt. Paula und ihre Feenfreundinnen fliegen den ganzen Tag durch die Luft, setzen sich in die Bäume zum Ausruhen oder reiten mit ihren Einhörnern Wettrennen. Am schnellsten ist immer Achat, Paulas Liebling. Wenn ein Erwachsener sie aus Versehen gesehen hat, pustet sie ihm Feenstaub ins Gesicht – und alles ist vergessen!

UNSER TIPP
PAULAS LIEBLINGSTIERE IM FEENWALD:



1 Paula die Fee 16 13027 27 cm
Schlafaugen | sleeping eyes | yeux dormeurs

2 34 02631 37 cm

3 34 01485 27 cm
mit Sound-Chip wiehern, galoppieren und schnauben | with Sound-chip neighing, gallop, snuffing | avec sound chip le cri du cheval, cheval au galop, l'ébrouement

NEW



Prinzessin sein kann anstrengend sein. Darum zieht sich Hannah gerne mal etwas Bequemeres an.



1 Marie 16 66036 50 cm

2 Hannah Princess 13 59072 50 cm
11 Teile | 11 pieces | 11 parties
inklusive Wechselbekleidungsset | including additional outfit |
vêtements de rechange inclus

3 34 02677 45-50 cm



GUT ZU WISSEN



Märchen

Märchen sind frei erfundene Geschichten, die von wundersamen Begebenheiten erzählen. Im deutschsprachigen Raum wurde der Begriff Märchen insbesondere durch die Sammlung der Gebrüder Grimm geprägt. Charakteristisch für Märchen ist unter anderem das Erscheinen „phantastischer Elemente“ in Form von sprechenden Tieren, von Zaubereien, von Riesen, Zwergen, Geistern und Fabeltieren wie Einhornern oder Drachen.



4 34 02420 30-33 cm
34 02421 42-50 cm

5 34 02422 30-33 cm
34 02423 45-50 cm

6 34 02540 30-33 cm
34 02541 42-50 cm

7 34 02208 30-33 cm
34 02209 45-50 cm

8 34 02324 42-50 cm

9 34 02538 42-50 cm
34 02539 30-33 cm

10 34 01284 45-50 cm
ohne Puppe | without doll | sans poupée
6 Teile | 6 pieces | 6 parties

11 34 02471 30-33 cm
34 02472 42-46 cm
34 02473 45-50 cm

12 34 01565 42-50 cm

Das Wort Ballett stammt aus dem Italienischen. Das italienische Wort „ballare“ bedeutet übersetzt: tanzen.

GUT ZU WISSEN



1



Sophie
DIE PRIMA
Ballerina

Auf die **Dienstage** freut sich **Sophie besonders**, denn da hat sie nach der Schule immer Ballett-Unterricht. Und sie liebt es zu tanzen! Vor allem, weil viele ihrer Freundinnen auch dort sind. Sie zieht dann immer ihre schöne rosa Strumpfhose an und das kleine Tutu – das große wird nur für die Aufführungen gebraucht. Sie ist mittlerweile schon so gut geworden, dass ihre Lehrerin ihr versprochen hat, bei der nächsten Aufführung eine große Rolle zu bekommen!

UNSER TIPP
SOPHIES LIEBLINGSDINGE:



2

Der Ballettspiegel

4



Ihre Bürste

7

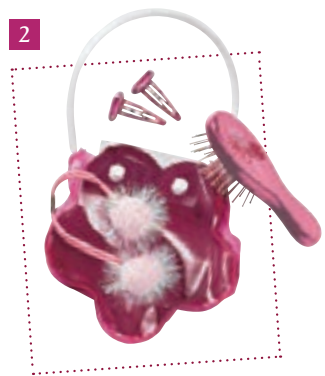
Das Ballett-outfit

1 Sophie 13 66015 50 cm

2 34 02636 50 x 27 cm | 22 x 11 inch
Ohne Puppe | Without doll | Sans poupée

3 34 01076 45-50 cm
7 Teile | 7 pieces | 7 parties

4 34 02086



Diese Socken passen super zu den Schuhen

GUT ZU WISSEN



Die Ballerina

Eine Ballerina ist eine Solotänzerin, auch Solistin genannt. Ihr Partner heißt Ballerino. Um Ballerina zu werden, muss eine Tänzerin möglichst viele Solo-Rollen so gut beherrschen, dass sie besser ist als die anderen Tänzerinnen und aufsteigt: von der zweiten Solistin und aufsteigt: von der zweiten Solistin und schließlich zur Ballerina. Danach gibt es nur noch eine Steigerung: die Primaballerina.



- 1** Hannah at the ballet 13 59067 50 cm
14 Teile | 14 pieces | 14 parties
inklusive Wechselbekleidungset | including additional outfit |
vêtements de rechange inclus
- 2** Hairdress 34 01145
- 3** Ballerina Giuseppina 16 13025 27 cm
Schlafaugen | sleeping eyes | yeux dormeurs

- 4** 34 01406 42-50 cm
- 5** 34 01970 42-50 cm
- 6** 34 02628 46-50 cm
- 7** 34 02534 42-50 cm

ZUM BASTELN MIT MAMA ODER PAPA

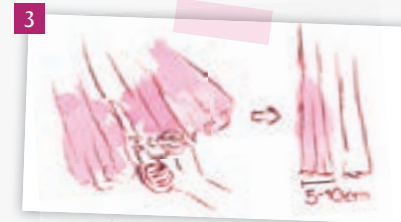
BASTELESPASS Tutu basteln



Es ist eine Menge Tüll nötig, um ein tragbares Tutu zu machen. Nimm für ein kleines Tutu (Kindergröße) zwischen 2-4 Meter Tüll, für ein mittleres Tutu 5-7 Meter.



Wähle ein Band, das mindestens 1,5 cm breit und drahtfrei ist und in einem Farbton, der zu Deinem Tüll passt! Wickle es um Deine Taille, wo das Tutu sitzen soll und gib 60 cm Extralänge dazu, bevor Du es abschneidest!



Lege den Tüll flach aus und schneide ihn in viele lange Streifen, die 5-10 cm breit sind. Verwende für einen volleren Rock breite Streifen oder nimm dünne Stoffstreifen, um ein Tutu zu kreieren, das etwas enger anliegt.



Um die Tüllstreifen an das Band anzubringen, müssen sie alle zuerst in der Mitte gefaltet werden. Dann sollte auf der einen Seite eine Schlaufe sein und auf der anderen Seite sollten zwei Enden aneinander liegen.



Lege einen in der Mitte gefalteten Streifen über die Oberkante des Bandes. Wickle die Enden um das Band herum und zieh sie durch die Schlaufe. Dies erzeugt einen klassischen Hakenknoten.



Bringe alle Streifen via Hakenknoten an das Band an und zieh die Enden fest um den Knoten, um das Band zu minimieren und Platz für weitere Stücke zu machen! Schiebe sie zusammen, um das Tutu ordentlich und glatt zu halten!



Das Band braucht 30 cm auf jeder Seite, um als Bindung für den Rock verwendet zu werden. Wenn Du genügend Tüllstreifen angebracht hast, ist Dein Tutu fertig.



Trag Dein Tutu, indem Du das Band um Deine Taille wickelst und es zu einer Schleife an Deinen Rücken bindest!

Mia DIE KLEINE Pferde- Närrin

NEW

1



Die Bezeichnung für ein weibliches Pferd ist Stute, während man ein männliches Pferd als Hengst bezeichnet. Ein Pferdebaby nennt man Fohlen.

GUT ZU WISSEN

UNSER TIPP
MIAS UND ANNAS PFERDE IM STALL:



Mia weiß alles über Pferde! Ihr Opa hat einen Pferdehof, oder ein Gestüt, wie man auch sagt. Da verbringt sie viel ihrer Freizeit und hilft dem Opa, wo sie kann. Natürlich hat sie deshalb schon früh mit dem Reiten angefangen. Erst nur auf dem kleinen Pony Susa, aber seit dem Sommer darf sie bei den Großen mitreiten, wo auch ihre Freundin Anna trainiert. Wenn die Pferde beim Ausritt ganz brav waren, steckt Mia ihnen sogar noch eine Karotte oder einen Apfel zu.

4



1 Mia reitet 16 13026 27 cm
Schlafaugen | sleeping eyes | yeux dormeurs

2 Schöner Brauner 34 01099

3 Haflinger Fritz 34 01926

4 Anna 14 66022 50 cm

37 cm



1

2



3



6



TEILE
20

7



30%



GUT ZU WISSEN



Pferde

Pferde sind der Grund, warum alte amerikanische Feuerwachen Wendeltreppen haben. Zu der Zeit, als Feuerwehrragen noch von Pferden gezogen wurden, waren die Pferde im Erdgeschoss untergebracht. Mit der Zeit fanden sie heraus, wie man gerade Treppen hochsteigt.

4



TEILE
6

5

27 cm



30%

8



30%

TEILE
7

9



10



1 34 02375

2 34 02689 42-50 cm

3 34 02721

4 34 02637
6 Teile | 6 pieces | 6 parties

5 34 01933
ohne Pferd | without horse | horseless

6 Hannah loves horseback riding 15 59077 50 cm
20 Teile | 20 pieces | 20 parties
inklusive Wechselbekleidungset | including
additional outfit | vêtements de rechange inclus

7 34 02695 30-33 cm
34 02696 42-46 cm
34 02711 45-50 cm

8 34 01553 45-50 cm
7 Teile | 7 pieces | 7 parties

9 34 02535 42-50 cm

10 34 02536 42-50 cm

BIST DU EINE

Pferdeexpertin?

Kennst Du Dich bei Pferden so gut aus wie Mia?
Schau doch mal, wie viele Fragen Du richtig beantworten kannst!



1 Womit pflegst Du das Fell eines Pferdes?
a) Kardätsche und Striegel
b) Wurzelbürste

2 Wie sieht ein Schimmel aus?
a) Er hat schwarzes Fell
b) Er hat weißes Fell

3 Wie werden die Nasenlöcher von Pferden genannt?
a) Kiemen
b) Nüstern

4 Benötigt jedes Pferd Hufeisen?
a) Ja klar!
b) Nein, nur wenn es oft auf der Strasse läuft

Male das Bild aus!

5 Was brauchst Du zum Reiten?
a) Trense und Sattel
b) Halfter und Decke

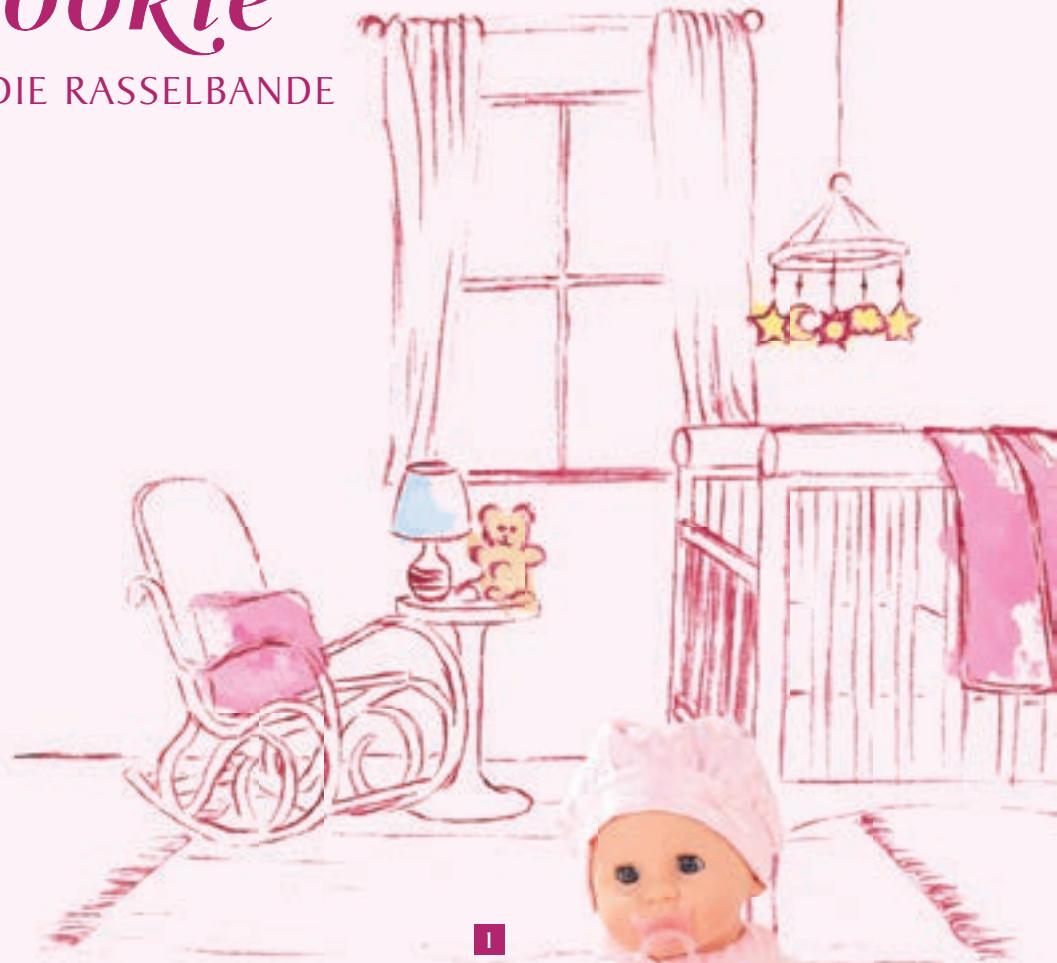
6 Wie heißt die Sportart, bei der auf dem Pferd geturnt wird?
a) Voltigieren
b) Jonglieren



- | | | | | | |
|----------|----------|----------|-----------|----------|----------|
| 1 | 34 02477 | 30-33 cm | 5 | 34 01651 | 45-50 cm |
| | 34 02478 | 42-46 cm | 6 | 34 02701 | 45-50 cm |
| | 34 02479 | 45-50 cm | 7 | 34 02679 | 45-50 cm |
| 2 | 34 01813 | 42-50 cm | 8 | 34 02298 | 45-50 cm |
| 3 | 34 02482 | 30-33 cm | 9 | 34 01919 | 45-50 cm |
| | 34 02483 | 42-46 cm | 10 | 34 02675 | 45-50 cm |
| | 34 02484 | 45-50 cm | | | |
| 4 | 34 02697 | 30-33 cm | | | |
| | 34 02698 | 42-46 cm | | | |
| | 34 02699 | 45-50 cm | | | |

Schlafnase Cookie

UND DIE RASSELBANDE



1
7



UNSER TIPP
EIN HOCHBETT MIT SCHRANK:

Hier schläft
Cookie am
besten!

54 cm
56 cm

2



13

Cookie ist heute wieder besonders müde, deshalb nennen sie auch alle Schlafnase. Sie könnte nur einfach immer und überall schlafen. Kaum sieht sie ein kuscheliges Kissen oder eine weiche Decke, würde sie sich am liebsten gleich dort reinkuscheln und eine Runde schlummern. Immerhin erlebt man auch immer so tolle Sachen in seinen Träumen! Gestern hat Cookie geträumt, sie würde auf einer Wolke fliegen. Klar, dass sie da gar nicht aufwachen möchte!

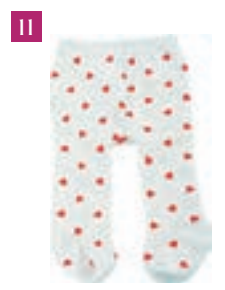
1 Cookie Care 14 61143 48 cm
7 Teile | 7 pieces | 7 parties
Schlafaugen | sleeping eyes | yeux dormeurs
mit Wein- und Schmatzfunktion | with sucking and crying
function | Bébé avec fonction de téter et pleurer

2 Loft Bed City Style 34 02260
13 Teile | 13 pieces | 13 parties
Ohne Puppe | Without doll | Sans poupée



UNSER TIPP

Viele tolle Accessoires für Dein Baby!



- 1 34 02236 Cookie Schnuller
- 2 34 02237 Cookie Schnuller
- 3 34 02333 Cookie Care
- 4 34 01939 Cookie Care
- 5 33 00805
- 6 34 02460 30-33 cm
34 02461 42-50 cm
- 7 34 02493 30-33 cm
34 02494 42-46 cm
- 8 34 02495 30-33 cm
34 02496 42-46 cm
- 9 34 02525 30-33 cm
34 02526 42-50 cm
- 10 34 02527 30-33 cm
34 02528 42-50 cm
- 11 34 02523 30-33 cm
34 02524 42-50 cm
- 12 34 02131 48 cm
- 13 34 02132 48 cm



Unsere Schlafsäcke halten Dein Baby garantiert warm!



Weitere Farbe:
15

GUT ZU WISSEN



Der Schlaf

Etwa ein Viertel unseres Nachtschlafs träumen wir, ein weiteres Viertel verbringen wir im Tiefschlaf. Die übrige Zeit schlafen wir nur leicht und wechseln dabei von einer Schlafphase in die andere. Auch wenn wir uns nur an den Traum kurz vor dem Aufwachen erinnern, träumen wir die ganze Nacht. Der erste Traum dauert nur ganz kurz, dann versinken wir wieder in einen Tiefschlaf. Je länger der Schlaf dauert, umso länger werden auch die Traumphasen. Insgesamt kommt man, je nachdem, wie viele Stunden man schläft, jede Nacht auf fünf bis sechs Träume. Hast Du heute Nacht geträumt?



NEW



- 14 Sichere Puppenreise 34 01945
- 15 Sichere Puppenreise 34 02619
- 16 11 61034 48 cm
6 Teile | 6 pieces | 6 parties
Schlafaugen | sleeping eyes | yeux dormeurs
- 17 16 61045 48 cm
6 Teile | 6 pieces | 6 parties
Schlafaugen | sleeping eyes | yeux dormeurs

NEW

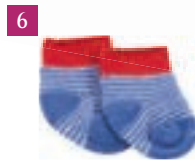
- 1
- 30*
- 18m*
- 30*



- 2
- 30*
- 18m*
- 30*



- 30*
- 0+
- 30*



- 6

Damit das Baby nicht am Daumen lutschen muss, gibt es auch einen Schnuller dazu!

Als Start-Set für Dein Baby ist hier alles Wichtige enthalten!

UNSER TIPP



- 6

- | | | | | | |
|---|----------|----------|----|----------|----------|
| 1 | 16 20116 | 33 cm | 6 | 34 02531 | 30-50 cm |
| 2 | 14 20504 | 33 cm | 7 | 34 02432 | 30-33 cm |
| 3 | 34 02438 | 30-33 cm | | 34 02433 | 42-46 cm |
| | 34 02439 | 42-46 cm | 8 | 34 02430 | 30-33 cm |
| 4 | 34 02440 | 30-33 cm | | 34 02431 | 42-46 cm |
| | 34 02441 | 42-46 cm | 9 | 34 02516 | |
| 5 | 34 02434 | 30-33 cm | 10 | 34 02515 | |
| | 34 02435 | 42-46 cm | | | |

- | | | |
|----|--------------------------------|----------|
| 11 | 32 00640 | 30-46 cm |
| 12 | 33 00955 | 30-46 cm |
| 13 | 30 00412 | 30-46 cm |
| 14 | 34 02622 | 30-33 cm |
| 15 | 34 01942 | |
| 16 | 15 91118 | 33 cm |
| 17 | 34 01729 | 30-33 cm |
| | 6 Teile 6 pieces 6 parties | |
| 18 | Basic care 34 01935 | |
| | 6 Teile 6 pieces 6 parties | |

NEW

1



2



Weitere Farbe:

3



NEW

12



13



4



5



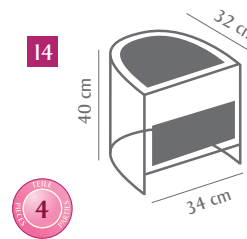
8



9



14



15



6



7



10



11



1

16 20517 33 cm

2

34 02160 30-33 cm
34 02161 42-46 cm

3

34 02162 30-33 cm

4

34 02663 30-33 cm
34 02664 42-46 cm

5

34 02667 30-33 cm

6

34 02444 30-33 & 45-50 cm
34 02445 42-46 cm

7

34 02462 30-33 & 45-50 cm
34 02463 42-46 cm

8

34 02517

9

34 02518

10

34 02519

11

34 02520

12

16 87025 22 cm

13

34 02671 30-33 cm
34 02672 42-46 cm
34 02673 45-50 cm

14

34 02570
4 Teile | 4 pieces | 4 parties
ohne Puppe & Accessoires | without doll
& accessories | sans poupée & accessoires

15

34 01578 41 x 15 x 20 cm | 16 x 6 x 8 inch
ohne Puppe | without doll | sans poupée

1

30*

18m+



2

30*

18m+

UNSER TIPP
*Du machst Dir Sorgen
Dein Baby langweilt sich
alleine? Dann nimm doch
das Geschwisterchen
dazu!*

3



4

5



30*

18m+

6



7



1 13 20590 33 cm

2 13 20591 33 cm

3 34 02499 30-33 cm
34 02500 42-46 cm

4 34 02497 30-33 cm
34 02498 42-46 cm

5 15 27979 42 cm

6 34 02426 30-33 cm
34 02427 42-46 cm

7 34 02424 30-33 cm
34 02425 42-46 cm

RÄTSELSPASS MIT DEN SCHLAFNASEN

Schatten raten

Erkennst Du, welcher Schatten zu
welchem unserer Babies gehört?

1



2



3



4



5



6



7



8



a



b



c



d



e



f



g



e



Auflösung: 1f, 2c, 3g, 4e, 5a, 6d, 7c, 8b

- 1
- 30°
- 7
- 6



GUT ZU WISSEN



Schlafbedarf

Hast Du gewusst, wie viele Stunden ein Baby im ersten Lebensjahr durchschnittlich pro Tag schläft? Ganze 13 bis 16 Stunden! Das muss auch sein, denn im Schlaf verarbeiten die Babies die vielen neuen Sinneseindrücke, die tagtäglich auf sie einströmen. Und da kommt einiges zusammen bei dieser großen, interessanten Welt. Also achte darauf, dass Dein Baby immer genug Schlaf bekommt.

- 2
- 30°
- 18m+



3



- 30°
- 0+
- 6

- 4
- 30°



- 0+
- 30°



- 6
- 30°
- 6



7



8



9



10



1 15 61044 48 cm
7 Teile | 7 pieces | 7 parties
Schlafaugen | sleeping eyes | yeux dormeurs

2 13 87017 22 cm

3 15 91117 33 cm

4 15 91119 33 cm

5 15 91120 33 cm

6 14 27975 42 cm

7 34 02572 30-48 cm

8 34 02546 30-48 cm

9 34 02456 30-33 cm
34 02457 42-46 cm

10 34 02418 30-33 cm
34 02419 42-50 cm

Pitsch, Patsch

BADEPASS



TEILE
8
PARTIES



„Mein Handtuch zum
Einkuscheln hab ich
immer dabei!“

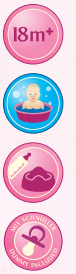


2

TEILE
6
PARTIES

NEW

3



TEILE
6
PARTIES

Hach, wie schäumt das Wasser schön!

Anne liebt es, wenn die Schaumblasen um sie herum so richtig riesig werden und sie den Schaum durchs Badezimmer pusten kann. Ihre Mama mag das gar nicht, aber es macht einfach so viel Spaß. Ihre Badeente und der Badeelefant sind auch immer mit dabei. Sie könnte Stunden in der Wanne bleiben und planschen!



NEW

1



10
TEILE
10
PIECES
10
PARTIES



NEW

2



10
TEILE
10
PIECES
10
PARTIES

1 16 53131 33 cm
10 Teile | 10 pieces | 10 parties

2 16 16060 33 cm
10 Teile | 10 pieces | 10 parties

3 34 02521 für Puppen

4 34 02522 für Puppen

NEW

1



10
TEILE
10
PIECES
10
PARTIES



3



4



UNSER TIPP

Damit kannst Du Deine Puppe immer und überall baden!

5 07 53010 33 cm

6 07 54010 33 cm

7 13 54015 33 cm
6 Teile | 6 pieces | 6 parties

8 15 18240 42 cm
8 Teile | 8 pieces | 8 parties

9 15 53029 33 cm
6 Teile | 6 pieces | 6 parties

6

5



18m+
TEILE
18m+
PIECES
18m+
PARTIES



7

18m+
TEILE
18m+
PIECES
18m+
PARTIES



6
TEILE
6
PIECES
6
PARTIES



8



8
TEILE
8
PIECES
8
PARTIES

9

18m+
TEILE
18m+
PIECES
18m+
PARTIES



6
TEILE
6
PIECES
6
PARTIES





Weitere Farbe:



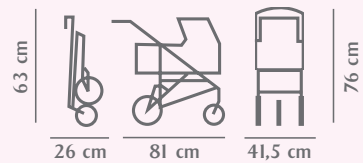
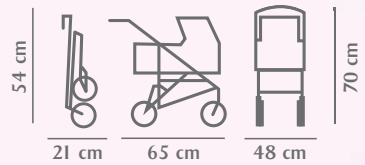
mit Wechselräder-Set |
with an additional wheels set |
avec roues de rechange



Der Dreiradkinderwagen ist
der Sportliche unter den
Kinderwagen!



Weitere Farbe:



Eröffne Dein eigenes Haarstudio:
Hier kannst Du nach Lust und Laune
frisieren und schminken!

UNSER TIPP



Das Haarwerk ist rutschfest durch Saugnäpfe |
Slip-proof due to suction pads |
ne glisse pas grâce à des ventouses



1 34 02318 für alle Puppen

2 34 02055 für alle Puppen

3 34 02205 für alle Puppen

4 34 02381 für alle Puppen

5 34 02626 für alle Puppen

6 34 02317 für alle Puppen

7 34 02627

8 Wickeltasche 34 02310

9 11 92052 30-33 cm
58 Teile | 58 pieces | 58 parties

10 11 92053 30-33 cm
58 Teile | 58 pieces | 58 parties

11 11 92054 30-33 cm
58 Teile | 58 pieces | 58 parties

Malspaß

WERDE ZUR KÜNSTLERIN!



Viele weitere Stylingtipps und Ideen findest Du auch auf unserer Website www.goetz-puppen.de

GUT ZU WISSEN



UNSER TIPP

Lass Deine Kreativität freien Lauf mit unseren Puppen!





DAS SIND WIR

GÖTZ Puppenmanufaktur Int. GmbH

Einberger Straße 113, D-96472 Rödental
Phone +49 (0)9563/909-0, Fax +49 (0)9563/4441
info@goetz-puppen.de, www.goetz-puppen.de

Götz